

Was muss ich vor, während und nach der Behandlung beachten?

Grundsätzlich gilt, je natürlicher die Hautfarbe, umso besser ist das jeweilige Ergebnis. Intensive Sonnenbäder und Solarium-Besuche sollten Sie mindestens 14 Tage vor und nach der Behandlung vermeiden. Wenn Sonnenstrahlung nicht vermieden werden kann, muss ein Sonnenschutz mit hohem Lichtschutzfaktor aufgetragen werden.

Sie sollten keine Medikamente einnehmen, die photosensibilisierend wirken, also die Lichtempfindlichkeit erhöhen. Dies sind u.a. Johanniskraut, Malariaprophylaxe, Eisenpräparate, bestimmte Antibiotika und einige Schlafmittel.

Außerdem ist es wichtig, dass Sie nicht in den Wachstumszyklus der Haare eingreifen. Das heißt, sie sollten die Haare weder zupfen, epilieren oder mit Wachs entfernen. Dies stört den natürlichen Wachstumsrhythmus der Haare. Alles, was oberflächlich geschieht, also Schneiden oder Rasieren stellt kein Problem dar.

Glatte seidige, haarlose Haut - bereits in der Antike war sie begehrt und erotisch empfunden. Im alten Ägypten gehörte ein haarloser Körper zum Schönheitsideal. Der uralte Wunsch des Menschen, lästige Haare für immer zu entfernen, kann für Sie in Erfüllung gehen. Die revolutionäre LEO-Technologie setzt völlig neue Maßstäbe auf dem Gebiet der dauerhaften Haarentfernung und beschert Ihnen schonende und zudem sehr effektive Ergebnisse. Unser Institut ist spezialisiert auf dauerhafte Haarentfernung und Hautbehandlung mit Pulslicht. Wir bieten Ihnen höchste Qualität, angenehmes Ambiente sowie eine individuelle, kostenlose Beratung. Profitieren Sie von der besten Kombination aus modernster Technologie und unserem Vorsprung an Erfahrung. Ihre Haut wird es Ihnen danken.



KosmetikAtelier

Ihr Partner rund um Ästhetik und Wohlbefinden

- Kosmetik*
- Fett- und Cellulitebehandlung*
- Dauerhafte Haarentfernung*
- Wellness*
- Fußpflege*
- Nagelstudio*
- Entfernung von Pigment-/Altersflecken*
- Entfernung von Hautrötungen*

Lassen Sie sich jetzt kostenlos und unverbindlich beraten.

KosmetikAtelier
 Inh. Petra Thalmeir-Bichler
 Wolnzacher Weg 8a
 85283 Wolnzach-Königsfeld

fon 08442-968240
 fax 08442-968242

www.kosmetikatelier.eu
 info@kosmetikatelier.eu



KosmetikAtelier



Epilation mit LEO-Technologie

- sicher
- schmerzarm
- langanhaltend

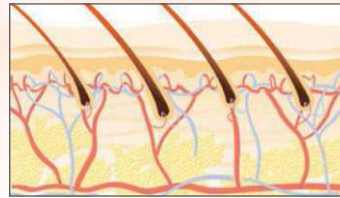
Nie wieder rasieren, wachsen oder zupfen

Aufwendige, schmerzhafte oder ineffektive Methoden der Haarentfernung gehören inzwischen der Vergangenheit an. Heute behandeln wir mit LEO-Technologie unerwünschte Haare mit schnellen und sanften Lichtimpulsen. Und das Beste: Nach der Behandlung gibt es keinerlei Ausfallzeiten. LEO-Technologie ermöglicht eine effektive dauerhafte Haarentfernung an jeder beliebigen Körperstelle.

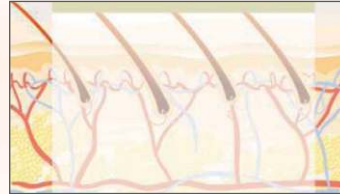
Wie funktioniert die LEO-Technologie?

Vor jeder Behandlung wird in unserem Institut ein Beratungsgespräch durchgeführt. Wir erklären Ihnen verständlich, wie die dauerhafte Haarentfernung funktioniert und gehen mit Ihnen die einzelnen Behandlungsschritte durch. Auf eine kompetente Beratung legen wir größten Wert.

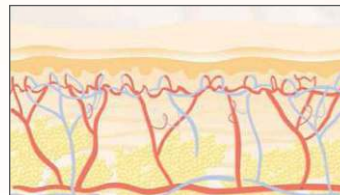
Während der Photoepilation absorbiert das Pigment (Melanin) im Haar das Licht und wandelt es in Wärmeenergie um. Sie gelangt bis in den Haarfollikel und erhitzt ihn für den Bruchteil einer Sekunde auf ca. 70 °C. Der Follikel wird zerstört und kann kein neues Haar mehr produzieren. Die Epidermis wird dabei nicht geschädigt. LEO-Technologie stellt einen klinischen Durchbruch in der dauerhaften Haarentfernung dar. Einzigartig formierte Lichtpulse liefern optimale Energie, ausschließlich im therapeutischen Bereich. Diese sind exakt auf die Zielstruktur, Melanin, ausgerichtet. Andere Gewebstrukturen der Epidermis werden geschützt, es gibt so gut wie keine Nebenwirkungen oder Schmerzen. Das Ergebnis: schnelle, effektive und nebenwirkungsarme dauerhafte Haarentfernung.



Vor der Behandlung



Während der Behandlung



Nach der Behandlung

Treten Nebenwirkungen auf?

Die LEO-Parameter wurden speziell dazu entwickelt, sich Ihrem individuellen Haut- und Haartyp anzupassen. Die Behandlungen sind exakt und sanft. Eventuell verspüren Sie nach der Behandlung ein Gefühl, das einem leichten Sonnenbrand ähnelt und schnell wieder abklingt. Aktuelle klinische Studien belegen ein hohes Maß an Sicherheit und Effektivität mit der LEO-Technologie.

Ist die Behandlung schmerzhaft?

Die meisten Menschen vertragen die Behandlung mit der LEO-Technologie sehr gut und beschreiben das Gefühl ähnlich einem Prickeln auf der Haut. Eine Betäubung ist in der Regel nicht notwendig.

Wie lange dauert eine Behandlung mit LEO-Technologie?

LEO-Technologie ist in der Lage, relativ große Areale rasch zu behandeln, wobei mit jedem Puls zahlreiche Haare erfasst werden. Diese Methode ermöglicht zwar eine ungewöhnlich schnelle Enthaarung, die exakte Behandlungszeit richtet sich nach der Flächengröße. Die Behandlung der Oberlippe beispielsweise dauert wenige Minuten, während der Rücken oder komplette Beine bis zu einer Stunde in Anspruch nehmen können.

Wie viele Behandlungen werden benötigt?

In der Regel werden 4-8 Behandlungen in Abständen von 1-3 Monaten benötigt. Alle Haarfollikel durchlaufen Phasen des Wachstums und der Ruhe. Die optimale Zeit für die dauerhafte Zerstörung eines Haares ist während der Anagenphase, also der aktiven Wachstumsphase. Es kann 4 bis 12 Wochen dauern, bis das Haar aus der Matrix - oder Wurzel - bis zur Hautoberfläche wächst. Die Phasen sind bei jedem Menschen und an jeder Körperstelle unterschiedlich. Aus diesem Grund werden die Behandlungen so lange wiederholt, bis alle Haarfollikel die Anagenphase durchlaufen haben.

Wer kann sich behandeln lassen?

Männer, Frauen und Kinder in fast jeder Hautfarbe wurden bereits erfolgreich behandelt. Für optimale Ergebnisse werden die Behandlungsparameter genau dem Hauttyp, Haartyp und der Körperstelle angepasst.